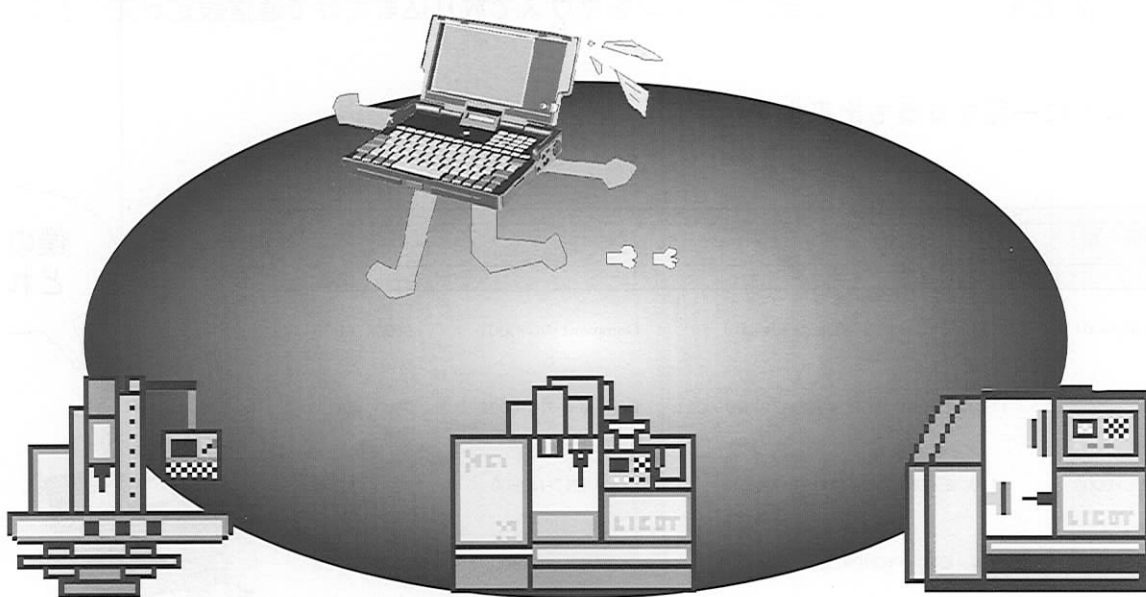


# 小平次 *Light* のご紹介

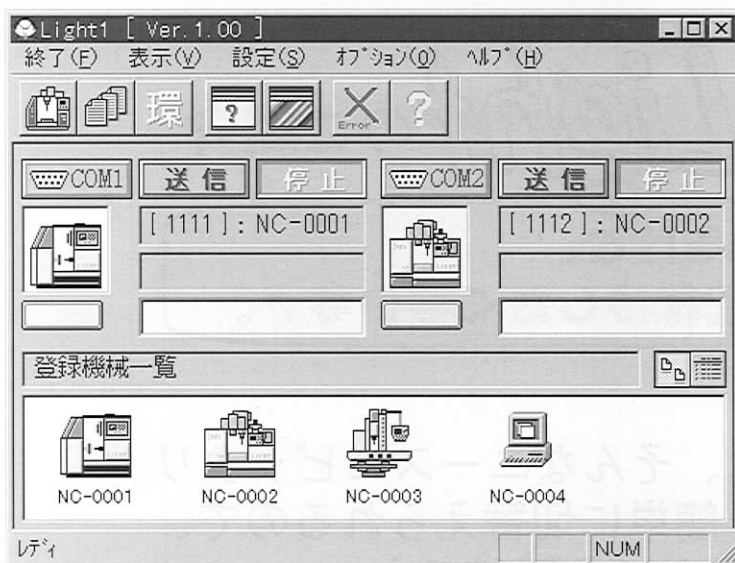
DNCの良さは分るけど、  
あまり大袈裟な配線はしたくないなァ。

小平次Light (ライト) は、そんなニーズにピッタリ！  
NC機ごとの通信設定を簡単に切替えられるので、  
工場の中を持運んでも便利です。



- 通信ポート数 2ポート (パソコン付属のシリアルポート使用)
- 通信仕様 RS232C (プロトコルB)
- 通信速度 対NC機 最大19,200bps (プロトコルBの最大推奨値)  
対パソコン 最大38,400bps
- 対応機種 DOS/Vパソコン：Pentium133MHz以上
- 対応OS WindowsNT
- ネットワーク Microsoftネットワーク対応

「平次くん」シリーズの優れた機能はそのまま継承、  
便利に、手軽に、そして確実に、それが *Light* です。



分りやすさを重視した斬新な画面表示。

シンプルな操作で通信OK。

NC機ごとの通信設定の切替えも簡単。

もちろん、サブファイルコールも、

スケジュール運転も可能。

「平次くん」シリーズの優れた機能は

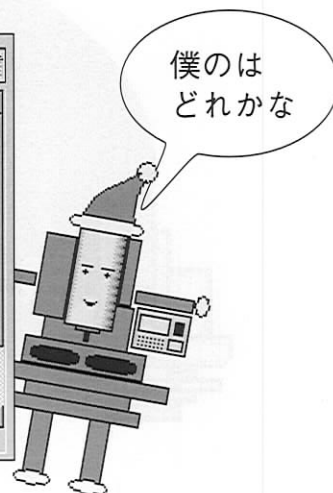
そのままです。

加工現場で気軽に使っていただくDNCです。

通信設定はNC機ごとです。NC機のアイコンをマウスで放り込むだけで通信設定が変わります。

下図のように一覧する事も出来ます。

機械名	機械番号	パス名	コメント	ポーレート	使用コード
NC-0001	1111	E:\C++\DNC\Light1\data2	Comment-NC-0001	9600	ASCII
NC-0002	1112	E:\DNC_LIGHT\%NCDATA%\NC-0001	Comment-NC-0002	9600	ISO
NC-0003	1113	E:\DNC3\%DATA%\NC-0003	COMMENT-NC-00...	19200	ASCII
NC-0004	1114	E:\C++\DNC\Light1\data	COMMENT-NC-00...	9600	ASCII

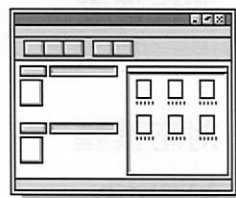
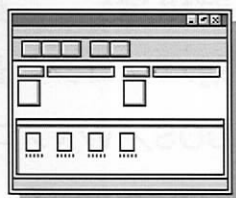
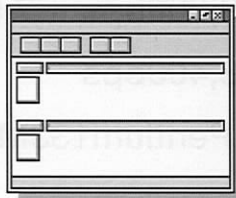
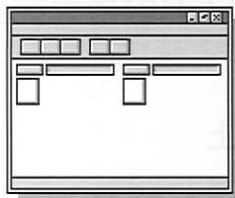


画面の表示パターンもお好みに合わせて選択できます。

〈2ポート／横表示〉

〈2ポート／縦表示〉

〈2ポート・一覧同時表示〉



## ロジカル株式会社

本 社 〒431-1207 静岡県浜松市村櫛町4598  
 浜名湖国際頭脳センター  
 ☎053-484-4141

東京営業所 〒135-0042 東京都江東区木場 5-6-11天龍ビル  
 ☎03-5245-0555

大阪営業所 〒564-0051 大阪府吹田市豊津町 2-1第一中田ビル  
 ☎06-380-3131



**株式会社アイテール**

〒533-0033  
 大阪府大阪市東淀川区東中島1丁目17番5号 ステューディオ新大阪620号  
 Tel : 06-6195-4755 Fax : 06-6195-4766  
 ■<http://www.is-tail.com/> ■[Info@is-tail.com](mailto:Info@is-tail.com)